

Το Cruiser-polis αποτελεί ένα πρωτοποριακό σύστημα χωροταξικής εποπτείας και διαχείρισης πόρων σχεδιασμένο ειδικά για τις σύγχρονες ανάγκες των ΟΤΑ (Α' και Β' βαθμού).

Χρησιμοποιεί τις πλέον σύγχρονες τεχνολογίες διαδικτυακής χαρτογραφίας (web-GIS) και αποτελείται από μια σουίτα προσαρμοσίμων εφαρμογών οι οποίες μοιράζονται κοινά χαρτογραφικά υπόβαστρα και βάσεις δεδομένων.

Μοναδικά λειτουργικά χαρακτηριστικά...

- ✓ Έτοιμο για χρήση χωρίς προαπαιτούμενη επένδυση σε γεωγραφικά δεδομένα και τεχνολογία
- ✓ Φιλοξενούμενο σε κεντρικούς servers ή εγκατάσταση σε ίδιους servers κατά προτίμηση
- ✓ Διαρκώς επικαιροποιούμενα χαρτογραφικά υπόβαστρα μέσω διαδικτύου (Πηγή: Creative Image Technologies)
- ✓ Ιδανικό για κάθε είδους χωροταξική διαχείριση και υποστήριξη διαδικασιών όπως (ενδεικτικά):
 - Διαδικτυακός Οδηγός Πόλης
 - Διαχείριση Στόλου Οχημάτων
 - Διαχείριση δικτύων (οδικού, αποχέτευσης, ...)
 - Διαχείριση Αδειοδοτήσεων
 - Διαχείριση Πολεοδομικών Δεδομένων
 - Διαχείριση Ακίνητης Περιουσίας
 - Χωροθέτηση Υπηρεσιών

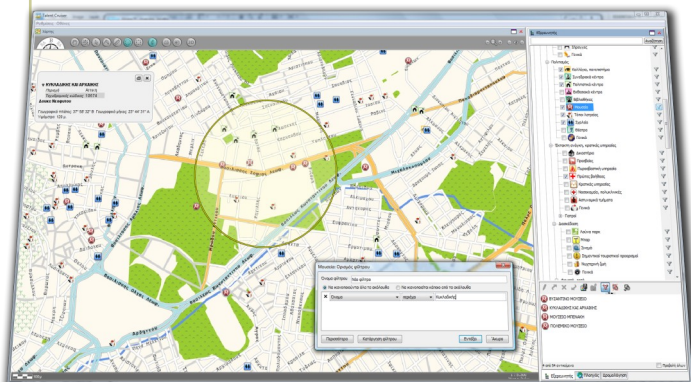
- Εύχρηστο, φιλικό και ελληνόγλωσσο user interface
- Αδιάλειπτη χαρτογραφική πλοήγηση σε δύο και τρεις διαστάσεις (3D) με κατά βούληση εστίαση σε περιοχές ενδιαφέροντος
- Επιλεκτική εμφάνιση/απόκρυψη θεματικών επιπέδων μέσω δυναμικού υπομνήματος
- Απεικόνιση με ειδικά σύμβολα ανά κατηγορία χαρτογραφικών χαρακτηριστικών (κατοικίες, parking, ξενοδοχεία, κλπ)
- Άμεση εμφάνιση ετικετών (tool tips) για επιλεγμένα στοιχεία στο χάρτη
- Αναζήτηση και άμεσος εντοπισμός γεωγραφικών χαρακτηριστικών, διευθύνσεων και συντεταγμένων
- «Εξυπνες» αναζητήσεις για κάθε κατηγορία πληροφορίας με βάση λεξιλογικά χαρακτηριστικά (όνομα, κωδικό, κλπ) ή/και χωροταξικά κριτήρια με γραφικό τρόπο στο χάρτη (εγκλεισμός σε περιοχή, κλπ)
- Δημιουργία γεωγραφικών αντικειμένων από το χρήστη και επισύναψη εγγράφων οποιοδήποτε τύπου σε αυτά
- Δρομολόγηση και εύρεση καταλληλότερης διαδρομής μεταξύ σημείων με βάση διάφορα κριτήρια
- Απεικόνιση δυναμικών (live) δεδομένων (στιγμάτα οχημάτων, κλπ)
- Συνέργια με συσκευές και δεδομένα GPS (download/upload)
- Μέτρηση αποστάσεων και εμβαδών
- Δημιουργία και αποθήκευση όψεων και στιγμιότυπων (place-marks)

Για τους εξειδικευμένους χρήστες

- Εισαγωγή δεδομένων από GIS formats (.shp, csv, κλπ)
- Υποστήριξη off-line και on-line επεξεργασίας (editing) γεωγραφικών και περιγραφικών δεδομένων ακόμα και σε διαδοχικές χρήσεις (sessions)
- Διαμοίραση δεδομένων μεταξύ ομάδων χρηστών για συνεργατική εργασία
- Διαχείριση περιγραφικών δεδομένων σε πινακοειδή μορφή
- Εκτύπωση επιλεγμένων χαρτογραφικών αποσπασμάτων
- Δημιουργία και εκτύπωση αναφορών
- Δημιουργία animated γραφικών πλοήγησης (υπερπτήσεις, διαδρομές, κλπ)

Για τους διαχειριστές

- Κεντρική διαχείριση χρηστών, προσδιορισμός ρόλων και εξουσιοδοτήσεων ανά εφαρμογή
- Διαβαθμισμένη πρόσβαση ανά κατηγορία χρηστών
- Διάφανη-αυτόματη ανανέωση των δεδομένων και του κώδικα εφαρμογών
- Ασφάλεια διακινούμενων δεδομένων μέσω ειδικών data formats



<http://polis.cruiser.gr>